


Dell™ Inspiron™ M5110 szervizelési kézikönyv

Előkészületek	Kameramodul
Felső burkolat	Gombelem
Akkumulátor	Alaplap
A modul burkolata	Hangszórók
Memóriamodul(ok)	Merevlemez
Optikai meghajtó	Hűtőegység
Billentyűzet	Processzormodul
Csuklótámasz szerkezet	I/O kártya
Vezeték nélküli Mini-Card eszköz(ök)	VGA/Hálózati áramköri lap
Kijelző	A BIOS frissítése
Oldallap	

Megjegyzések, figyelmeztetések és vigyázat jelzések


 **MEGJEJYZÉS:** A MEGJEJYZÉSEK a számítógép biztonságosabb és hatékonyabb használatát elősegítő fontos tudnivalókat tartalmaznak.

 **FIGYELMEZTETÉS!** A FIGYELMEZTETÉSEK az utasítások be nem tartása esetén esetlegesen bekövetkező hardversérülés vagy adatvesztés veszélyére hívják fel a figyelmet.

 **VIGYÁZAT!** A VIGYÁZAT jelzés az esetleges tárgyi vagy személyi sérülés, illetve életveszély lehetőségére hívja fel a figyelmet.

A dokumentumban közölt információ külön értesítés nélkül is megváltozhat.
© 2011Dell Inc. Minden jog fenntartva.

A Dell Inc. előzetes írásos engedélye nélkül szigorúan tilos a dokumentumokat bármilyen módon sokszorosítani.

A szövegben használt védjegyek: a Dell™, a DELL logó és az Inspiron™ a Dell Inc. védjegyei; a Microsoft®, Windows® és a Windows start gomb logó  a Microsoft Corporation védjegyei vagy bejegyzett védjegyei az Egyesült Államokban és/vagy más országokban.

A dokumentumban egyéb védjegyek és védett nevek is szerepelhetnek, amelyek a védjegyet vagy nevet bejegyeztető cégre, valamint annak termékeire vonatkoznak. A Dell Inc. elhárít minden, a sajátján kívüli védjegyekkel és márkanevekkel kapcsolatban benyújtott tulajdonjogi keresetet.

Engedélyezett modell: P17F Engedélyezett típus: P17F002

2011. - 02. M6d. A00

[Vissza a Tartalomjegyzék oldalra](#)

Akkumulátor

Dell™ Inspiron™ N5110 szervizelési kézikönyv

- [Az akkumulátor eltávolítása](#)
- [Az elem cseréje](#)

⚠ VIGYÁZAT! A számítógép belsejében végzett munka előtt olvassa el figyelmesen a számítógéphez mellékelte biztonsági tudnivalókat. További biztonsági útmutatásokat a dell.com/regulatory_compliance címen elérhető Megfelelőségi honlapon találhat.

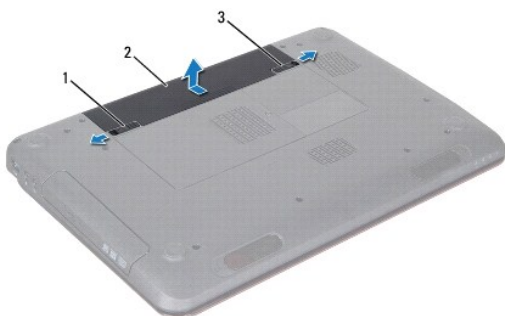
⚠ FIGYELMEZTETÉS! A számítógépen csak hivatalos szakember végezhet javításokat. A Dell által nem jóváhagyott szerviztevékenységre a garanciavállalás nem vonatkozik.

⚠ FIGYELMEZTETÉS! Az elektrosztatikus kisülés elkerülése érdekében földelje magát csuklóra erősíthető földelőkábelrel, vagy úgy, hogy rendszeresen festetlen fémfelülethez ér (például a számítógép csatlakozóihoz).

⚠ FIGYELMEZTETÉS! A számítógép sérülésének elkerülése érdekében, csak az ehhez a Dell modellhez tervezett akkumulátort használjon. Ne használjon más Dell számítógéphez gyártott akkumulátort.

Az akkumulátor eltávolítása

1. Kövesse a következő fejezetben olvasható utasításokat: [Előkészületek](#).
2. Kapcsolja ki és fordítsa meg a számítógépet.
3. Csúsztassa az akkumulátort záró reteszt és az akkumulátort kioldó reteszt nyitott helyzetbe.
4. Csúsztassa és emelje ki az akkumulátort az akkumulátorrekeszből.



1	akkumulátorkioldó retesz	2	akkumulátor
3	akkumulátorzáró retesz		

Az akkumulátor cseréje

1. Kövesse a következő fejezetben olvasható utasításokat: [Előkészületek](#).
2. Csúsztassa be az új akkumulátort az akkumulátorrekeszbe, amíg be nem kattann a helyére.
3. Csúsztassa az akkumulátorzáró reteszt zárt állásba.

[Vissza a Tartalomjegyzék oldalra](#)

[Vissza a Tartalomjegyzék oldalra](#)

Előkészületek

Dell™ Inspiron™ N5110 szervizelési kézikönyv

- [Ajánlott eszközök](#)
- [A számítógép kikapcsolása](#)
- [Mielőtt elkezdene dolgozni a számítógép belsejében](#)

Ez a kézikönyv a számítógép komponenseinek ki- és beszerelését ismerteti. Ha másként nem jelezzük, minden folyamat az alábbi feltételek teljesülését feltételezi:

- Végrehajtotta a következő fejezetekben leírt lépéseket: [A számítógép kikapcsolása](#), [Mielőtt elkezdene dolgozni a számítógép belsejében](#).
- Elolvasta a számítógépével szállított biztonsági útmutatásokat.
- Az alkatrészek cseréjét vagy - ha külön vásárolta meg őket - beszerelését a kiserelési műveletek fordított sorrendben való elvégzésével hajthatja végre.


Ajánlott eszközök

A dokumentumban szereplő eljárások a következő eszközöket igényelhetik:

- Kis, lapos élű csavarhúzó
- Csillagcsavarhúzó
- Műanyag vonalzó
- A BIOS végrehajtható frissítőprogram rendelkezésre áll a support.dell.com oldalon.

A számítógép kikapcsolása

FIGYELMEZTETÉS! Az adatvesztés elkerülése érdekében a számítógép kikapcsolása előtt mentsen és zárjon be minden nyitott fájlt, és lépjen ki minden futó programból.

1. Mentse és zárjon be minden nyitott fájlt, majd lépjen ki minden futó programból.
2. Kattintson a Start gombra , majd a **Leállítás** lehetőségre.
Miután az operációs rendszer leállt, a számítógép kikapcsol.
3. Győződjön meg a számítógép kikapcsolt állapotáról. Ha az operációs rendszer leállásakor a számítógép nem kapcsol ki automatikusan, nyomja meg és tartsa nyomva a bekapcsológombot, amíg a számítógép kikapcsol.

Mielőtt elkezdene dolgozni a számítógép belsejében

A számítógép károsodásának elkerülése és a saját biztonsága érdekében tartsa be az alábbi biztonsági irányelveket.

- ⚠ **VIGYÁZAT!** A számítógép belsejében végzett munka előtt olvassa el figyelmesen a számítógéphez mellékelt biztonsági tudnivalókat. További biztonsági útmutatásokat a dell.com/regulatory_compliance címen elérhető *Megfelelőségi honlapon* találhat.
- ⚠ **FIGYELMEZTETÉS!** Az elektrosztatikus kisülés elkerülése érdekében földelje magát csuklóra erősíthető földelőkábelrel, vagy úgy, hogy rendszeresen festetlen fémfelülethez ér (például a számítógép csatlakozóihoz).
- ⚠ **FIGYELMEZTETÉS!** Bánjon óvatosan a komponensekkel és a kártyákkal. Ne érjen hozzá a kártyán lévő komponensekhez vagy érintkezőkhöz. A kártyát tartsa a szélénél vagy a fém szerelőkeretnél fogva. A komponenseket, például a mikroprocesszort vagy a chipet a szélénél, ne az érintkezőknél fogva tartsa.
- ⚠ **FIGYELMEZTETÉS!** A számítógépen csak hivatalos szakember végezhet javításokat. A Dell által nem jóváhagyott szerviztevékenységre a garanciavállalás nem vonatkozik.
- ⚠ **FIGYELMEZTETÉS!** A kábelek kihúzásakor ne magát a kábelt, hanem a csatlakozót vagy a húzófület húzza. Néhány kábel csatlakozója reteszelő kialakítással van ellátva; a kábel eltávolításakor kihúzás előtt a retesz kioldófület meg kell nyomni. Miközben kihúzza, tartsa egyenesen a csatlakozódugókat, hogy a csatlakozótük ne görbüljenek el. A tápkábelek csatlakoztatása előtt ellenőrizze mindkét csatlakozódugó megfelelő helyzetét és beállítását.
- ⚠ **FIGYELMEZTETÉS!** A számítógép károsodásának elkerülése érdekében végezze el az alábbi műveleteket, mielőtt a számítógép belsejébe nyúl.

1. Annak érdekében, hogy megelőzze a számítógép burkolatának karcosodását, győződjön meg arról, hogy a munkaasztal sima és tiszta.
2. Kapcsolja ki a számítógépet (lásd: [A számítógép kikapcsolása](#)) és a csatlakoztatott eszközöket.

△ FIGYELMEZTETÉS! A hálózati kábel kihúzásakor először a számítógépből húzza ki a kábelt, majd a hálózati eszközből.

3. Húzzon ki minden telefonkábel és hálózati kábelt a számítógépből.
4. Nyomja be és vegye ki a 8 az 1-ben memóriakártya-olvasóban lévő kártyákat.
5. Áramtalanítsa a számítógépet és minden csatlakoztatott eszközt.
6. Válassza le a számítógépre csatlakoztatott összes eszközt.

△ FIGYELMEZTETÉS! Az alaplap sérülésének elkerülése érdekében vegye ki a főakkumulátort (lásd: [Az akkumulátor eltávolítása](#)), mielőtt dolgozni kezd a számítógép belsejében.

7. Távolítsa el az akkumulátort (lásd: [Az akkumulátor eltávolítása](#)).
8. Fordítsa a számítógépet fedőlappal felfelé, nyissa fel a kijelzőt és nyomja meg a tápfeszültség gombot az alaplap földelése érdekében.

[Vissza a Tartalomjegyzék oldalra](#)


[Vissza a Tartalomjegyzék oldalra](#)

A BIOS frissítése

Dell™ Inspiron™ N5110 szervizelési kézikönyv

A BIOS-t az alaplap cseréjét követően célszerű frissíteni, vagy akkor, ha ahhoz frissítés érhető el. A BIOS frissítése:

1. Kapcsolja be a számítógépet.
2. Látogasson el a support.dell.com/support/downloads webhelyre.
3. Keresse meg a számítógéphez tartozó BIOS-frissítő fájlt:


 **MEGJEGYZÉS:** A számítógép szervizcímkejét a számítógép alján lévő matricán találhatja.

Ha rendelkezik a számítógép szervizcímkejével:

- a. Kattintson az **Enter a Tag** (Címke beírása) lehetőségre.
- b. Az **Enter a service tag**: (Szervizcímke beírása:) mezőbe írja be a szervizcímket, kattintson a **Go** (Indítás) gombra, majd lépjen tovább a következőre: [Lépés 4.](#)

Ha nem rendelkezik a számítógép szervizcímkejével:

- a. Kattintson a **Select Model** (Típus kiválasztása) pontra.
- b. A **Select Your Product Family** (Termékcsalád kiválasztása) listából válassza ki a termék típusát.
- c. Válassza ki a termék márkáját a **Select Your Product Line** (Termékvonal kiválasztása) listából.
- d. Válassza ki a termék modellszámát a **Select Your Product Model** (Termékmodell kiválasztása) listából.

 **MEGJEGYZÉS:** Ha másik modellt választott, és újra szeretné kezdeni a műveletet, kattintson a menü jobb felső részén lévő **Start Over** (Újrakezdés) lehetőségre.

- e. Kattintson a **Confirm** (Megerősítés) lehetőségre.

4. A képernyőn megjelenik az eredmények listája. Kattintson a **BIOS** lehetőségre.
5. A legfrissebb BIOS-fájl letöltéséhez kattintson a **Download Now** (Letöltés most) gombra. Megjelenik a **File download** (Fájl letöltése) ablak.
6. A **Save** (Mentés) gombra kattintva a fájlt az asztalra mentheti. A fájl az asztalra töltődik le.
7. Kattintson a **Close** (Bezárás) gombra, amikor megjelenik a **Download Complete** (Letöltés kész) ablak. A fájl ikonja megjelenik az asztalon, és ugyanazt a nevet kapja, mint a letöltött BIOS-frissítő fájl.
8. Kattintson duplán az asztalon a fájl ikonjára, és kövesse a képernyőn megjelenő utasításokat.

[Vissza a Tartalomjegyzék oldalra](#)

[Vissza a Tartalomjegyzék oldalra](#)

Kameramodul

Dell™ Inspiron™ N5110 szervizelési kézikönyv

- [A kameramodul eltávolítása](#)
- [A kameramodul visszahelyezése](#)

⚠ VIGYÁZAT! A számítógép belsejében végzett munka előtt olvassa el figyelmesen a számítógéphez mellékelt biztonsági tudnivalókat. További biztonsági útmutatásokat az előírásoknak való megfelelést igazoló www.dell.com/regulatory_compliance címen találhat.

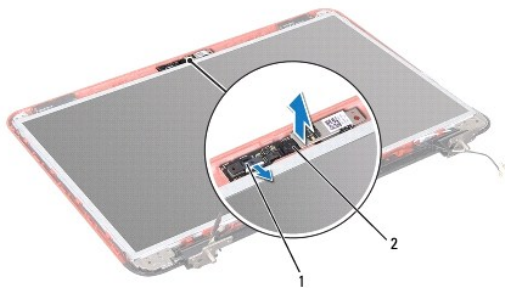
⚠ FIGYELMEZTETÉS! A számítógépen csak hivatalos szakember végezhet javításokat. A Dell által nem jóváhagyott szerviztevékenységre a garanciavállalás nem vonatkozik.

⚠ FIGYELMEZTETÉS! Az elektrosztatikus kisülés elkerülése érdekében földelje magát csuklóra erősíthető földelőkábelrel, vagy úgy, hogy rendszeresen festetlen fémfelülethez ér (például a számítógép csatlakozóihoz).

⚠ FIGYELMEZTETÉS! Az alaplappal sérülésének elkerülése érdekében vegye ki a főakkumulátort (lásd: [Az akkumulátor eltávolítása](#)), mielőtt dolgozni kezd a számítógép belsejében.

A kameramodul eltávolítása

1. Kövesse a következő fejezetben olvasható utasításokat: [Előkészületek](#).
2. Távolítsa el az akkumulátort (lásd: [Az akkumulátor eltávolítása](#)).
3. Kövesse a [Lépés 3 - Lépés 9](#) utasításait (lásd: [A csuklótámasz szerkezet eltávolítása](#)).
4. Távolítsa el a kijelzőegységet (lásd: [A kijelző kiszérése](#)).
5. Távolítsa el a kijelzőelőlapot (lásd: [A kijelzőelőlap eltávolítása](#)).
6. Távolítsa el a kijelzőpanelt (lásd: [Kijelző panel eltávolítása](#)).
7. Óvatosan húzza le a kameramodult a kijelző hátsó burkolatáról.
8. Vegye ki a kameramodult.



1	kameramodul kábelcsatlakozója	2	kameramodul
---	-------------------------------	---	-------------

A kameramodul visszahelyezése

1. Kövesse a következő fejezetben olvasható utasításokat: [Előkészületek](#).
2. A kijelző hátlapján lévő illesztési jelek segítségével helyezze vissza a kameramodult a helyére.
3. Helyezze vissza a kijelzőpanelt (lásd: [A kijelzőpanel visszahelyezése](#)).

4. Helyezze vissza a kijelzőelőlapot (lásd: [A kijelzőelőlap visszahelyezése](#)).
5. Helyezze vissza a kijelzőegységet (lásd: [A képernyő szerelvény visszahelyezése](#)).
6. Kövesse a [Lépés 2](#) - [Lépés 7](#) utasításait (lásd: [A csuklótámasz szerkezet beszerelése](#)).
7. Helyezze vissza az akkumulátort (lásd: [Az elem cseréje](#)).

 **FIGYELMEZTETÉS!** Mielőtt bekapcsolná a számítógépet, helyezzen vissza minden csavart, és győződjön meg arról, hogy nem maradt felhasználatlan csavar a számítógép belsejében. A számítógép belsejében maradt, vissza nem helyezett csavarok károsíthatják a számítógépet.

[Vissza a Tartalomjegyzék oldalra](#)

[Vissza a Tartalomjegyzék oldalra](#)

Gombelem

Dell™ Inspiron™ N5110 szervizelési kézikönyv

- [A gombelem eltávolítása](#)
- [A gombelem visszahelyezése](#)

⚠ VIGYÁZAT! A számítógép belsejében végzett munka előtt olvassa el figyelmesen a számítógéphez mellékelt biztonsági tudnivalókat. További biztonsági útmutatásokat az előírásoknak való megfelelést igazoló www.dell.com/regulatory_compliance címen találhat.

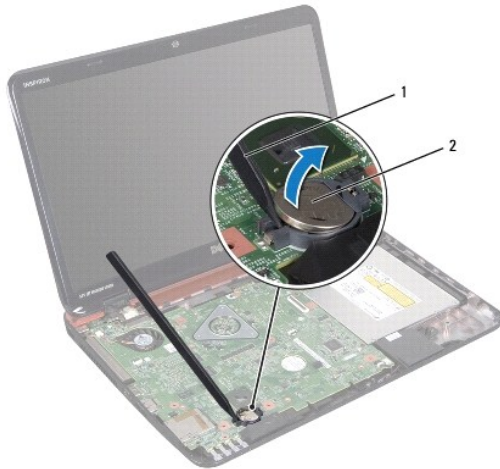
⚠ FIGYELMEZTETÉS! A számítógépen csak hivatalos szakember végezhet javításokat. A Dell által nem jóváhagyott szerviztevékenységre a garanciavállalás nem vonatkozik.

⚠ FIGYELMEZTETÉS! Az elektrosztatikus kisülés elkerülése érdekében földelje magát csuklóra erősíthető földelőkábelrel, vagy úgy, hogy rendszeresen festetlen fémfelülethez ér (például a számítógép csatlakozóihoz).

⚠ FIGYELMEZTETÉS! Az alaplapon sérülésének elkerülése érdekében vegye ki a főakkumulátort (lásd: [Az akkumulátor eltávolítása](#)), mielőtt dolgozni kezd a számítógép belsejében.

A gombelem eltávolítása

1. Kövesse a következő fejezetben olvasható utasításokat: [Előkészületek](#).
2. Távolítsa el az akkumulátort (lásd: [Az akkumulátor eltávolítása](#)).
3. Kövesse a [Lépés 3 - Lépés 9](#) utasításait (lásd: [A csuklótámasz szerkezet eltávolítása](#)).
4. Egy műanyag pálc segítségével óvatosan emelje ki a gombelemet az alaplapon található aljzataból.
5. Emelje ki az alaplapon található aljzataból a gombelemet.



1	műanyag vonalzó	2	gombelem
---	-----------------	---	----------

A gombelem visszahelyezése

1. Kövesse a következő fejezetben olvasható utasításokat: [Előkészületek](#).
2. Helyezze a gombelemet pozitív oldalával felfelé az alaplapon található aljzatba.
3. Kövesse a [Lépés 2 - Lépés 7](#) utasításait (lásd: [A csuklótámasz szerkezet beszerelése](#)).

4. Helyezze vissza az akkumulátort (lásd: [Az elem cseréje](#)).

 **FIGYELMEZTETÉS!** Mielőtt bekapcsolná a számítógépet, helyezzen vissza minden csavart, és győződjön meg arról, hogy nem maradt felhasználatlan csavar a számítógép belsejében. A számítógép belsejében maradt, vissza nem helyezett csavarok károsíthatják a számítógépet.

[Vissza a Tartalomjegyzék oldalra](#)

[Vissza a Tartalomjegyzék oldalra](#)

I/O kártya

Dell™ Inspiron™ N5110 szervizelési kézikönyv

- [Az I/O áramköri kártya eltávolítása](#)
- [Az I/O áramköri kártya visszahelyezése](#)

⚠ VIGYÁZAT! A számítógép belsejében végzett munka előtt olvassa el figyelmesen a számítógéphez mellékelt biztonsági tudnivalókat. További biztonsági útmutatásokat a dell.com/regulatory_compliance címen elérhető Megfelelőségi honlapon találhat.

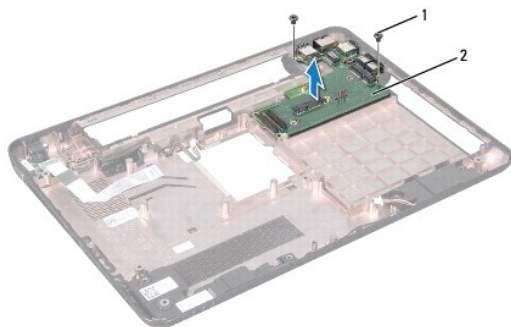
⚠ FIGYELMEZTETÉS! Az elektrosztatikus kisülés elkerülése érdekében csuklóra kötött földelő szalag használatával vagy festetlen fém felület időnkénti megérintésével földelje magát.

⚠ FIGYELMEZTETÉS! A számítógépen csak hivatalos szakember végezhet javításokat. A Dell által nem jóváhagyott szerviztevékenységre a garanciavállalás nem vonatkozik.

⚠ FIGYELMEZTETÉS! Az alaplapp sérülésének elkerülése érdekében vegye ki a főakkumulátort (lásd: [Az akkumulátor eltávolítása](#)), mielőtt dolgozni kezd a számítógép belsejében.

Az I/O áramköri kártya eltávolítása

1. Kövesse az [Előkészületek](#) című fejezetben olvasható utasításokat.
2. Távolítsa el a kijelzőegységet (lásd: [A kijelző kiszérése](#)).
3. Kövesse a [Lépés 2 - Lépés 12](#) utasításait (lásd: [Az alaplapp eltávolítása](#)).
4. Távolítsa el az oldallapot (lásd: [Oldallapp eltávolítása](#)).
5. Távolítsa el a Mini-Card kártyá(ka)t (lásd: [A Mini-Card kártyák eltávolítása](#)).
6. Távolítsa el az I/O kártyát a számítógép aljához rögzítő két csavart.
7. Emelje szögbe az I/O kártyát, és távolítsa el az I/O kártya csatlakozóit nyílásaikból a számítógép alján.



1 csavarok (2 db)	2 I/O kártya
-------------------	--------------

Az I/O áramköri kártya visszahelyezése

1. Csúsztassa az I/O kártya csatlakozóit a nyílásokba a számítógép alján, és helyezze a számítógép aljára az I/O kártyát.
2. Helyezze vissza az I/O kártyát a számítógép aljához rögzítő két csavart.
3. Helyezze vissza a Mini-Card kártyá(ka)t (lásd: [A Mini-Card kártyák visszahelyezése](#)).
4. Helyezze vissza az oldallapot (lásd: [A sarokfedőlap visszahelyezése](#)).

5. Kövesse a [Lépés 6](#) - [Lépés 16](#) utasításait (lásd: [Az alaplap visszahelyezése](#)).
6. Helyezze vissza a kijelzőegységet (lásd: [A képernyő szerelvény visszahelyezése](#)).

 **FIGYELMEZTETÉS!** Mielőtt bekapcsolná a számítógépet, helyezzen vissza minden csavart, és győződjön meg arról, hogy nem maradt felhasználatlan csavar a számítógép belsejében. A számítógép belsejében maradt, vissza nem helyezett csavarok károsíthatják a számítógépet.

[Vissza a Tartalomjegyzék oldalra](#)

[Vissza a Tartalomjegyzék oldalra](#)

VGA/Hálózati áramköri lap

Dell™ Inspiron™ N5110 szervizelési kézikönyv

- [A VGA/Hálózati áramköri lap eltávolítása](#)
- [A VGA/Hálózati áramköri lap visszahelyezése](#)

⚠ VIGYÁZAT! A számítógép belsejében végzett munka előtt olvassa el figyelmesen a számítógéphez mellékelt biztonsági tudnivalókat. További biztonsági útmutatásokat az előírásoknak való megfelelést igazoló www.dell.com/regulatory_compliance címen találhat.

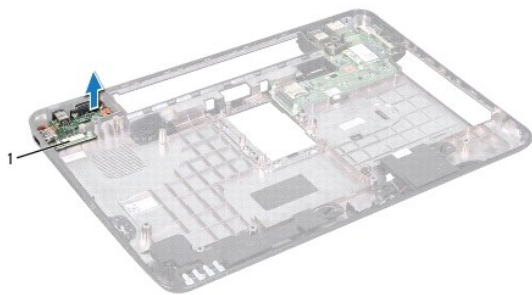
⚠ FIGYELMEZTETÉS! A számítógépen csak hivatalos szakember végezhet javításokat. A Dell által nem jóváhagyott szerviztevékenységre a garanciavállalás nem vonatkozik.

⚠ FIGYELMEZTETÉS! Az elektrosztatikus kisülés elkerülése érdekében földelje magát csuklóra erősíthető földelőkábelrel, vagy úgy, hogy rendszeresen festetlen fémfelülethez ér (például a számítógép csatlakozóihoz).

⚠ FIGYELMEZTETÉS! Az alaplapp sérülésének elkerülése érdekében vegye ki a főakkumulátort (lásd: [Az akkumulátor eltávolítása](#)), mielőtt dolgozni kezd a számítógép belsejében.

A VGA/Hálózati áramköri lap eltávolítása

1. Kövesse a következő fejezetben olvasható utasításokat: [Előkészületek](#).
2. Távolítsa el a kijelzőegységet (lásd: [A kijelző kiszérése](#)).
3. Kövesse a [Lépés 2 - Lépés 12](#) utasításait (lásd: [Az alaplapp eltávolítása](#)).
4. Távolítsa el az oldallapot (lásd: [Oldallapp eltávolítása](#)).
5. Lazítsa ki óvatosan az VGA/Power kártyán található csatlakozókat az alsó burkolaton található nyílásokból, majd emelje ki az VGA/Power kártyát az alsó burkolatból.



1 VGA/Hálózati áramköri lap

A VGA/Hálózati áramköri lap visszahelyezése

1. Kövesse a következő fejezetben olvasható utasításokat: [Előkészületek](#).
2. Igazítsa a VGA/Hálózati áramköri lap csatlakozóit az alsó burkolat nyílásaihoz, és helyezze az alsó burkolatra.
3. Helyezze vissza az oldallapot (lásd: [A sarokfedőlap visszahelyezése](#)).
4. Kövesse a [Lépés 6 - Lépés 17](#) utasításait (lásd: [Az alaplapp visszahelyezése](#)).
5. Helyezze vissza a kijelzőegységet (lásd: [A képernyő szerelvény visszahelyezése](#)).

 **FIGYELMEZTETÉS!** Mielőtt bekapcsolná a számítógépet, helyezzen vissza minden csavart, és győződjön meg arról, hogy nem maradt felhasználatlan csavar a számítógép belsejében. A számítógép belsejében maradt, vissza nem helyezett csavarok károsíthatják a számítógépet.

[Vissza a Tartalomjegyzék oldalra](#)

[Vissza a Tartalomjegyzék oldalra](#)

Kijelző

Dell™ Inspiron™ N5110 szervizelési kézikönyv

- [Kijelzőegység](#)
- [Kijelzőelőlap](#)
- [Kijelzőpanel](#)
- [Kijelzőkábel](#)
- [Kijelzőpanel keretek](#)

⚠ VIGYÁZAT! A számítógép belsejében végzett munka előtt olvassa el figyelmesen a számítógéphez mellékelte biztonsági tudnivalókat. További biztonsági útmutatásokat a dell.com/regulatory_compliance címen elérhető *Megfelelőségi honlapon* találhat.

⚠ FIGYELMEZTETÉS! A számítógépen csak hivatalos szakember végezhet javításokat. A Dell által nem jóváhagyott szerviztevékenységre a garanciavállalás nem vonatkozik.

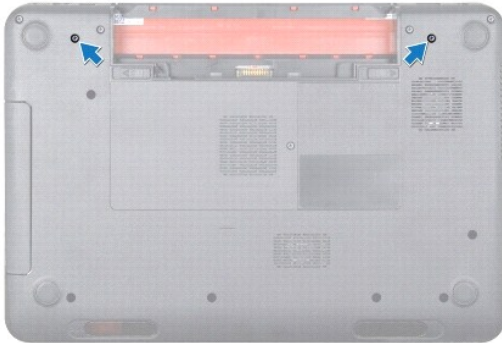
⚠ FIGYELMEZTETÉS! Az elektrosztatikus kisülés elkerülése érdekében földelje magát csuklóra erősíthető földelőkábelrel, vagy úgy, hogy rendszeresen festetlen fémfelülethez ér (például a számítógép csatlakozóihoz).

⚠ FIGYELMEZTETÉS! Az alaplapp sérülésének elkerülése érdekében vegye ki a főakkumulátort (lásd: [Az akkumulátor eltávolítása](#)), mielőtt dolgozni kezd a számítógép belsejében.

Kijelzőegység

A kijelző kiserelése

1. Kövesse a következő fejezetben olvasható utasításokat: [Előkészületek](#).
2. Távolítsa el az akkumulátort (lásd: [Az akkumulátor eltávolítása](#)).
3. Távolítsa el a két csavart, amely a kijelzőegységet a számítógép aljához rögzíti.



4. Kövesse a [Lépés 3](#) - [Lépés 9](#) utasításait (lásd: [A csuklótámasz szerkezet eltávolítása](#)).

5. Csatlakoztassa le a kijelző és az érintőpad kábelét az alaplapi csatlakozójukról.

📌 MEGJEGYZÉS: Az érintőképernyő áramköri kártyája opcionális tartozék, ezért nem minden számítógéphez van mellékelve.

6. Csatlakoztassa le a Mini-Card antennakábeleket csatlakozóikról a Mini-Card-o(ko)n (lásd [A Mini-Card kártyák eltávolítása](#)).
7. Jegyezze fel a Mini-Card antennakábel útvonalt, és távolítsa el a kábeleket a kábelvezetőkől.
8. Távolítsa el a négy csavart, amely a kijelzőegységet a számítógép aljához rögzíti.
9. Emelje ki a kijelzőegységet a számítógép aljából.



1	kijelzőegység	2	csavarok (4 db)
3	a kijelzőkábel csatlakozója	4	Mini-Card kártya antennakábelek (2)

A képernyő szerelvény visszahelyezése

1. Kövesse a következő fejezetben olvasható utasításokat: [Előkészületek](#).
2. A kijelzőegységet illessze a helyére, és helyezze vissza a négy csavart, amely a kijelzőegységet a számítógép aljához rögzíti.
3. Vezesse át a Mini-Card antennakábeleket a vezetőkínen.
4. Csatlakoztassa a Mini-Card antennakábeleit a Mini-Card kártyá(k)hoz (lásd: [A Mini-Card kártyák visszahelyezése](#))
5. Csatlakoztassa alaplapi csatlakozóikhoz a kijelzőkábelét és az érintőképernyő kábelét.
6. Kövesse a [Lépés 2 - Lépés 7](#) utasításait (lásd: [A csuklótámasz szerkezet beszerelése](#)).
7. Helyezze vissza a két csavart, amely a kijelző szerelvényt a számítógép aljához rögzíti.
8. Helyezze vissza az akkumulátort (lásd: [Az elem cseréje](#)).

FIGYELMEZTETÉS! Mielőtt bekapcsolná a számítógépet, helyezzen vissza minden csavart, és győződjön meg arról, hogy nem maradt felhasználatlan csavar a számítógép belsejében. A számítógép belsejében maradt, vissza nem helyezett csavarok károsíthatják a számítógépet.

Kijelzőelőlap

A kijelzőelőlap eltávolítása

1. Kövesse a következő fejezetben olvasható utasításokat: [Előkészületek](#).
2. Távolítsa el a felső burkolatot (lásd: [A felső burkolat eltávolítása](#)).
3. Távolítsa el a kijelzőegységet (lásd: [A kijelző kiszérése](#)).

FIGYELMEZTETÉS! A kijelzőelőlap nagyon törékeny. Óvatosan távolítsa el, nehogy megsérüljön.

4. Ujjbeggyel óvatosan hajlítsa fel a kijelzőelőlap belső széléit.

5. Távolítsa el a kijelzőelőlapot.



1 | kijelzőelőlap

A kijelzőelőlap visszahelyezése

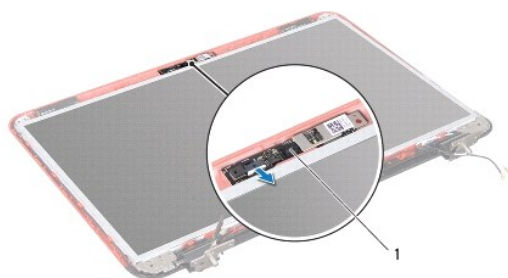
1. Kövesse a következő fejezetben olvasható utasításokat: [Előkészületek](#).
2. Igazítsa vissza az előlapot a kijelzőpanelre, és finoman pattintsa helyre.
3. Helyezze vissza a kijelzőegységet (lásd: [A képernyő szerelvény visszahelyezése](#)).
4. Helyezze vissza a felső burkolatot (lásd: [A felső burkolat visszahelyezése](#)).

FIGYELMEZTETÉS! Mielőtt bekapcsolná a számítógépet, helyezzen vissza minden csavart, és győződjön meg arról, hogy nem maradt felhasználatlan csavar a számítógép belsejében. A számítógép belsejében maradt, vissza nem helyezett csavarok károsíthatják a számítógépet.

Kijelzőpanel

Kijelzőpanel eltávolítása

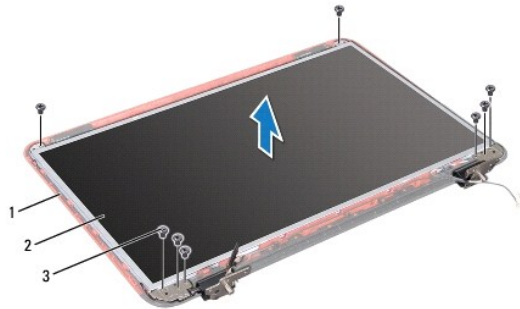
1. Kövesse a következő fejezetben olvasható utasításokat: [Előkészületek](#).
2. Távolítsa el a kijelzőegységet (lásd: [A kijelző kiszérése](#)).
3. Távolítsa el a kijelzőelőlapot (lásd: [A kijelzőelőlap eltávolítása](#)).
4. Csatlakoztassa le a kamerakábelt a kameramodul csatlakozójáról.



— | —

1 kameramodul

5. Távolítsa el a kijelzőpanelt a kijelző hátlapra rögzítő nyolc csavart.
6. Emelje le a kijelzőpanelt a kijelző hátlapról.



1	kijelző hátsó burkolata	2	kijelzőpanel
3	csavarok (8 db)		

7. Jegyezze meg a kijelző-kábel és a Mini-Card antennakábel útvonalát, majd távolítsa el ezeket kábelvezetőikből a kijelző hátsó burkolatán.
8. Fordítsa a kijelzőpanelt fejjel lefelé, és helyezze egy tiszta felületre.
9. Távolítsa el a kijelző kábelét (lásd: [A kijelzőkábel eltávolítása](#)).
10. Távolítsa el a kijelzőpanel keretét (lásd: [A kijelzőpanel keretek eltávolítása](#)).

A kijelzőpanel visszahelyezése

1. Kövesse a következő fejezetben olvasható utasításokat: [Előkészületek](#).
2. Helyezze vissza a kijelzőpanel keretét (lásd: [A kijelzőpanel keretek visszahelyezése](#)).
3. Helyezze vissza a kijelző kábelét (lásd: [A kijelzőkábel visszahelyezése](#)).
4. Csatlakoztassa a kamera kábelét a kameramodul csatlakozójához.
5. Vezesse végig kábelvezetőiken a kijelző hátsó burkolatán a kijelző kábelét és a Mini-Card antenna kábelét.
6. Állítsa egy vonalba a kijelzőpanelen található csavarnyílásokat és a kijelzőburkolaton található csavarnyílásokat, és helyezze vissza a nyolc csavart.
7. Helyezze vissza a kijelzőelőlapot (lásd: [A kijelzőelőlap visszahelyezése](#)).
8. Helyezze vissza a kijelzőegységet (lásd: [A képernyő szerelvény visszahelyezése](#)).

FIGYELMEZTETÉS! Mielőtt bekapcsolná a számítógépet, helyezzen vissza minden csavart, és győződjön meg arról, hogy nem maradt felhasználatlan csavar a számítógép belsejében. A számítógép belsejében maradt, vissza nem helyezett csavarok károsíthatják a számítógépet.

Kijelzőkábel

A kijelzőkábel eltávolítása

1. Kövesse a következő fejezetben olvasható utasításokat: [Előkészületek](#).

2. Távolítsa el a kijelzőegységet (lásd: [A kijelző kiszérése](#)).
3. Távolítsa el a kijelzőelőlapot (lásd: [A kijelzőelőlap eltávolítása](#)).
4. Távolítsa el a kijelzőpanelt (lásd: [Kijelzőpanel eltávolítása](#)).
5. Emelje meg a kijelző kábelét a kijelző lap csatlakozójához rögzítő szalagot, és húzza ki a kijelző kábelét.



1	kijelzőkábel	2	szalag
---	--------------	---	--------

A kijelzőkábel visszahelyezése

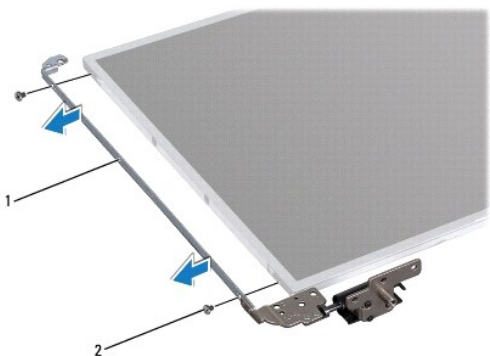
1. Kövesse a következő fejezetben olvasható utasításokat: [Előkészületek](#).
2. A kijelző kábelét csatlakoztassa a kijelző lap csatlakozójához, és rögzítse a szalaggal.
3. Helyezze vissza a kijelzőpanelt (lásd: [A kijelzőpanel visszahelyezése](#)).
4. Helyezze vissza a kijelzőelőlapot (lásd: [A kijelzőelőlap visszahelyezése](#)).
5. Helyezze vissza a kijelzőegységet (lásd: [A képernyő szerelvény visszahelyezése](#)).

FIGYELMEZTETÉS! Mielőtt bekapcsolná a számítógépet, helyezzen vissza minden csavart, és győződjön meg arról, hogy nem maradt felhasználatlan csavar a számítógép belsejében. A számítógép belsejében maradt, vissza nem helyezett csavarok károsíthatják a számítógépet.

Kijelzőpanel keretek

A kijelzőpanel keretek eltávolítása

1. Kövesse a következő fejezetben olvasható utasításokat: [Előkészületek](#).
2. Távolítsa el a kijelzőegységet (lásd: [A kijelző kiszérése](#)).
3. Távolítsa el a kijelzőelőlapot (lásd: [A kijelzőelőlap eltávolítása](#)).
4. Távolítsa el a kijelzőpanelt (lásd: [Kijelzőpanel eltávolítása](#)).
5. Vegye ki a négy csavart (kettőt mindkét oldalon), amelyek a kijelzőpanel keretét a kijelzőpanelhez rögzítik.



1	kijelző-keretek (2)	2	csavarok (4 db)
---	---------------------	---	-----------------

A kijelzőpanel keretek visszahelyezése

1. Kövesse a következő fejezetben olvasható utasításokat: [Előkészületek](#).
2. Igazítsa egymáshoz a kijelzőpanel-kereten lévő csavarnyílásokat és a kijelzőpanel csavarnyílásait, majd helyezze vissza a négy csavart (mindkét oldalon kettőt).
3. Helyezze vissza a kijelzőpanelt (lásd: [A kijelzőpanel visszahelyezése](#)).
4. Helyezze vissza a kijelzőelőlapot (lásd: [A kijelzőelőlap visszahelyezése](#)).
5. Helyezze vissza a kijelzőegységet (lásd: [A képernyő szerelvény visszahelyezése](#)).

△ FIGYELMEZTETÉS! Mielőtt bekapcsolná a számítógépet, helyezzen vissza minden csavart, és győződjön meg arról, hogy nem maradt felhasználatlan csavar a számítógép belsejében. A számítógép belsejében maradt, vissza nem helyezett csavarok károsíthatják a számítógépet.

[Vissza a Tartalomjegyzék oldalra](#)

[Vissza a Tartalomjegyzék oldalra](#)

Merevlemez

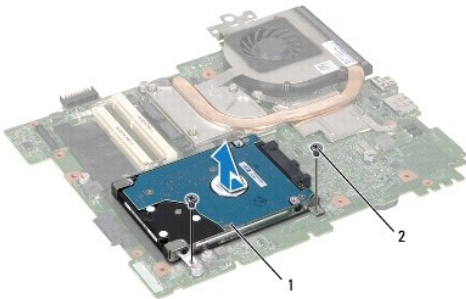
Dell™ Inspiron™ N5110 szervizelési kézikönyv

- [A merevlemez kiszérése](#)
- [A merevlemez beszerelése](#)

- ⚠ **VIGYÁZAT!** A számítógép belsejében végzett munka előtt olvassa el figyelmesen a számítógéphez mellékelt biztonsági tudnivalókat. További biztonsági útmutatásokat az előírásoknak való megfelelést igazoló www.dell.com/regulatory_compliance címen találhat.
- ⚠ **VIGYÁZAT!** Ha úgy távolítja el a merevlemez-meghajtót, hogy az még meleg, akkor ne érintse meg a merevlemez-meghajtó fémházát.
- ⚠ **FIGYELMEZTETÉS!** A számítógépen csak hivatalos szakember végezhet javításokat. A Dell által nem jóváhagyott szerviztevékenységre a garanciavállalás nem vonatkozik.
- ⚠ **FIGYELMEZTETÉS!** Az elektrosztatikus kisülés elkerülése érdekében földelje magát csuklóra erősíthető földelőkábelrel, vagy úgy, hogy rendszeresen festetlen fémfelülethez ér (például a számítógép csatlakozóihoz).
- ⚠ **FIGYELMEZTETÉS!** Az alaplapp sérülésének elkerülése érdekében vegye ki a főakkumulátort (lásd: [Az akkumulátor eltávolítása](#)), mielőtt dolgozni kezd a számítógép belsejében.
- ⚠ **FIGYELMEZTETÉS!** Az adatvesztés megelőzése érdekében a merevlemez- meghajtó szerkezet kiszérése előtt kapcsolja ki a számítógépet (lásd: [A számítógép kikapcsolása](#)). Ne távolítsa el a merevlemez-meghajtót, ha a számítógép bekapcsolt vagy alvó állapotban van.
- ⚠ **FIGYELMEZTETÉS!** A merevlemez-meghajtók rendkívül érzékenyek. Legyen óvatos a merevlemez-meghajtók kezelésekor.
- ☑ **MEGJEGYZÉS:** A Dell nem vállal semmilyen kompatibilitási garanciát, és nem biztosít támogatást a külső forrásokból beszerzett merevlemez-meghajtókhoz.
- ☑ **MEGJEGYZÉS:** Ha nem a Dell-től származó merevlemez-meghajtót szerel be, az új meghajtóra operációs rendszert, illesztőprogramokat és segédprogramokat kell telepíteni.

A merevlemez kiszérése

1. Kövesse a következő fejezetben olvasható utasításokat: [Előkészületek](#).
2. Kövesse a [Lépés 2 - Lépés 13](#) utasításait (lásd: [Az alaplapp eltávolítása](#)).
3. Távolítsa el a merevlemez-meghajtó szerelvényt az alaplaphoz rögzítő két csavart.
4. A merevlemez-meghajtó szerelvényt csúsztatva csatlakoztassa le az alaplapi csatlakozóról.
5. Emelje ki a merevlemez egységet az alaplapról.



1 merevlemez-szerelvény	2 csavarok (2 db)
-------------------------	-------------------

6. Távolítsa el a két csavart, amely a merevlemez a kerethez rögzíti.
7. Emelje le a merevlemez a merevlemez-tartókeretről.



1	csavarok (4 db)	2	a merevlemez-meghajtó kerete
---	-----------------	---	------------------------------

A merevlemez beszerelése

1. Kövesse a következő fejezetben olvasható utasításokat: [Előkészületek](#).
2. Vegye ki az új merevlemez-meghajtót a csomagolásból.
Őrizze meg az eredeti csomagolást a merevlemez-meghajtó későbbi tárolásához és szállításához.
3. Helyezze a merevlemez-meghajtót a tartókeretbe.
4. Helyezze vissza a két csavart, amely a merevlemezt a kerethez rögzíti.
5. Helyezze az alaplpra a merevlemez-meghajtó szerelvényt.
6. A merevlemez-meghajtó szerelvényt csúsztatva csatlakoztassa az alaplapi csatlakozóba.
7. Helyezze vissza a merevlemez-meghajtó szerelvényt az alaplaphoz rögzítő két csavart.
8. Kövesse a [Lépés 6](#) - [Lépés 16](#) utasításait (lásd: [Az alaplappal visszahelyezése](#)).

△ FIGYELMEZTETÉS! Mielőtt bekapcsolná a számítógépet, helyezzen vissza minden csavart, és győződjön meg arról, hogy nem maradt felhasználatlan csavar a számítógép belsejében. A számítógép belsejében maradt, vissza nem helyezett csavarok károsíthatják a számítógépet.

[Vissza a Tartalomjegyzék oldalra](#)

[Vissza a Tartalomjegyzék oldalra](#)

Hűtőegység

Dell™ Inspiron™ N5110 szervizelési kézikönyv

- [A hűtőegység eltávolítása](#)
- [A hűtőegység visszahelyezése](#)

⚠ VIGYÁZAT! A számítógép belsejében végzett munka előtt olvassa el figyelmesen a számítógéphez mellékelte biztonsági tudnivalókat. További biztonsági útmutatásokat az előírásoknak való megfelelést igazoló www.dell.com/regulatory_compliance címen találhat.

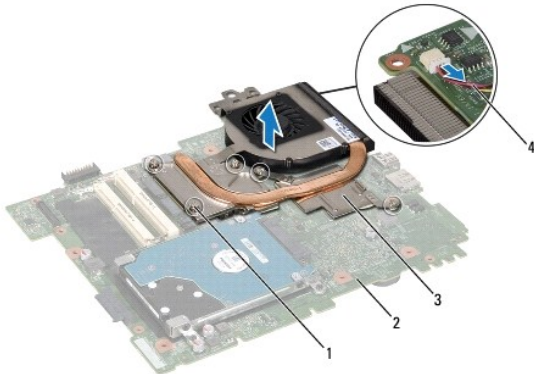
⚠ FIGYELMEZTETÉS! A számítógépen csak hivatalos szakember végezhet javításokat. A Dell által nem jóváhagyott szerviztevékenységre a garanciavállalás nem vonatkozik.

⚠ FIGYELMEZTETÉS! Az elektrosztatikus kisülés elkerülése érdekében földelje magát csuklóra erősíthető földelőkábelrel, vagy úgy, hogy rendszeresen festetlen fémfelülethez ér (például a számítógép csatlakozóihoz).

⚠ FIGYELMEZTETÉS! Az alaplapon sérülésének elkerülése érdekében vegye ki a főakkumulátort (lásd: [Az akkumulátor eltávolítása](#)), mielőtt dolgozni kezd a számítógép belsejében.

A hűtőegység eltávolítása

1. Kövesse a következő fejezetben olvasható utasításokat: [Előkészületek](#).
2. Távolítsa el az akkumulátort (lásd: [Az akkumulátor eltávolítása](#)).
3. Kövesse a [Lépés 2 - Lépés 13](#) utasításait (lásd: [Az alaplapon eltávolítása](#)).
4. Óvatosan húzza le a ventilátorkábel az alaplaphoz rögzítő szalagot.
5. Válassza le a ventilátorkábel az alaplapon csatlakozójátáról.
6. Egymás után (a hűtőegységen jelölt sorrendben) lazítsa ki a hűtőegységet az alaplaphoz rögzítő öt csavart.
7. Emelje ki a hűtőegységet az alaplapról.



1	rögzítőcsavarok (5)	2	alaplapon
3	hűtőegység	4	ventilátorkábel

A hűtőegység visszahelyezése

1. Kövesse a következő fejezetben olvasható utasításokat: [Előkészületek](#).
2. Igazítsa a hűtőegységen lévő csavarhelyeket az alaplapon található csavarhelyekhez.

3. Húzza meg azt a négy csavart, amely a hűtőegységet az alaplaphoz rögzíti.
4. Csatlakoztassa a ventilátorkábelt az alaplap csatlakozójához.
5. Ragassza vissza a ventilátorkábelt az alaplaphoz rögzítő szalagot.
6. Kövesse a [Lépés 4](#) - [Lépés 13](#) utasításait (lásd: [Az alaplap visszahelyezése](#)).
7. Helyezze vissza az akkumulátort (lásd: [Az elem cseréje](#)).

△ FIGYELMEZTETÉS! Mielőtt bekapcsolná a számítógépet, helyezzen vissza minden csavart, és győződjön meg arról, hogy nem maradt felhasználatlan csavar a számítógép belsejében. A számítógép belsejében maradt, vissza nem helyezett csavarok károsíthatják a számítógépet.

[Vissza a Tartalomjegyzék oldalra](#)

[Vissza a Tartalomjegyzék oldalra](#)

Oldallap

Dell™ Inspiron™ N5110 szervizelési kézikönyv

- [Oldallap eltávolítása](#)
- [A sarokfedőlap visszahelyezése](#)

⚠ VIGYÁZAT! A számítógép belsejében végzett munka előtt olvassa el figyelmesen a számítógéphez mellékelt biztonsági tudnivalókat. További biztonsági útmutatásokat a dell.com/regulatory_compliance címen elérhető **Megfelelőségi honlapon** találhat.

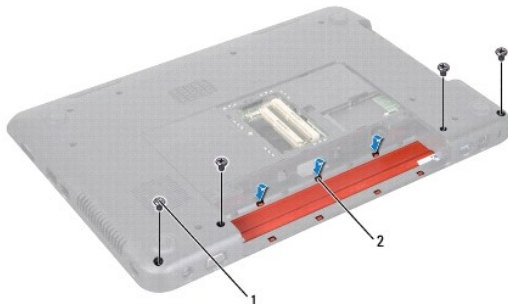
⚠ FIGYELMEZTETÉS! A számítógépen csak hivatalos szakember végezhet javításokat. A Dell által nem jóváhagyott szerviztevékenységre a garanciavállalás nem vonatkozik.

⚠ FIGYELMEZTETÉS! Az elektrosztatikus kisülés elkerülése érdekében földelje magát csuklóra erősíthető földelőkábelrel, vagy úgy, hogy rendszeresen festetlen fémfelülethez ér (például a számítógép csatlakozóihoz).

⚠ FIGYELMEZTETÉS! Az alaplapp sérülésének elkerülése érdekében vegye ki a főakkumulátort (lásd: [Az akkumulátor eltávolítása](#)), mielőtt dolgozni kezd a számítógép belsejében.

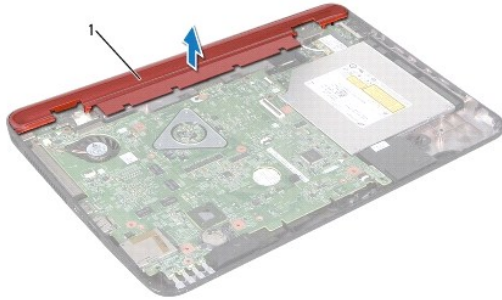
Oldallap eltávolítása

1. Kövesse a következő fejezetben olvasható utasításokat: [Előkészületek](#).
2. Távolítsa el az akkumulátort (lásd: [Az akkumulátor eltávolítása](#)).
3. Távolítsa el a kijelzőegységet (lásd: [A kijelző kiszerezése](#)).
4. Távolítsa el a négy csavart, amely az oldallapot a számítógép aljához rögzíti.
5. Nyomja meg a három fület, amely az oldallapot a számítógép aljához rögzíti.



1 csavarok (4 db)	2 fűlek (7)
-------------------	-------------

6. Emelje le az oldallapot a számítógép aljáról.



1 Oldallap

A sarokfedőlap visszahelyezése

1. Kövesse a következő fejezetben olvasható utasításokat: [Előkészületek](#).
2. Igazítsa az oldallapon található hét fület a számítógép alján található nyílásokhoz, és óvatosan pattintsa a helyére az oldallapot.
3. Helyezze vissza az alaplapot a számítógép aljához rögzítő négy csavart.
4. Helyezze vissza a kijelzőegységet (lásd: [A képernyő szerelvény visszahelyezése](#)).
5. Helyezze vissza az akkumulátort (lásd: [Az elem cseréje](#)).

⚠ FIGYELMEZTETÉS! Mielőtt bekapcsolná a számítógépet, helyezzen vissza minden csavart, és győződjön meg arról, hogy nem maradt felhasználatlan csavar a számítógép belsejében. A számítógép belsejében maradt, vissza nem helyezett csavarok károsíthatják a számítógépet.

[Vissza a Tartalomjegyzék oldalra](#)

[Vissza a Tartalomjegyzék oldalra](#)

Billentyűzet

Dell™ Inspiron™ N5110 szervizelési kézikönyv

- [A billentyűzet eltávolítása](#)
- [A billentyűzet visszahelyezése](#)

- ⚠ VIGYÁZAT!** A számítógép belsejében végzett munka előtt olvassa el figyelmesen a számítógéphez mellékelte biztonsági tudnivalókat. További biztonsági útmutatásokat a dell.com/regulatory_compliance címen elérhető Megfelelőségi honlapon találhat.
- ⚠ FIGYELMEZTETÉS!** A számítógépen csak hivatalos szakember végezhet javításokat. A Dell által nem jóváhagyott szerviztevékenységre a garanciavállalás nem vonatkozik.
- ⚠ FIGYELMEZTETÉS!** Az elektrosztatikus kisülés elkerülése érdekében földelje magát csuklóra erősíthető földelőkábelrel, vagy úgy, hogy rendszeresen festetlen fémfelülethez ér (például a számítógép csatlakozóihoz).
- ⚠ FIGYELMEZTETÉS!** Az alaplapp sérülésének elkerülése érdekében vegye ki a főakkumulátort (lásd: [Az akkumulátor eltávolítása](#)), mielőtt dolgozni kezd a számítógép belsejében.

A billentyűzet eltávolítása

- Kövesse a következő fejezetben olvasható utasításokat: [Előkészületek](#).
- Távolítsa el az akkumulátort (lásd: [Az akkumulátor eltávolítása](#)).

⚠ FIGYELMEZTETÉS! A billentyűzet gombjai törékenyek, könnyen elmozdíthatók, visszahelyezésük pedig időigényes művelet. Legyen óvatos a billentyűzet eltávolításakor és kezelésekor.

- Fordítsa fel a számítógépet, és nyissa ki a megjelenítőt, amennyire csak lehetséges.
- Csúsztasson egy műanyag vonalzót a billentyűzeten található nyílások közé, és engedje fel a csuklótámasz fűleit.
- Emelje meg és csúsztassa ki a billentyűzetet, hogy felengedje azt a csuklótámasz nyílásaiból.



1 műanyag vonalzó 2 billentyűzet

- ⚠ FIGYELMEZTETÉS!** A billentyűzet gombjai törékenyek, könnyen elmozdíthatók, visszahelyezésük pedig időigényes művelet. Legyen óvatos a billentyűzet eltávolításakor és kezelésekor.
- ⚠ FIGYELMEZTETÉS!** Legyen különösen óvatos a billentyűzet eltávolításakor és kezelésekor. Nem megfelelő bánásmód esetén megkarcolhatja a kijelzőpanelt.

6. A billentyűzetet óvatosan fordítsa fel, és tegye a csuklótámaszra.
7. Emelje fel a billentyűzet kábelét az alaplaphoz rögzítő csatlakozót, majd távolítsa el a billentyűzet kábelét.
8. Emelje le a billentyűzetet a számítógépről.



1	billentyűzetkábel	2	billentyűzet kábel csatlakozója
---	-------------------	---	---------------------------------

A billentyűzet visszahelyezése

1. Kövesse a következő fejezetben olvasható utasításokat: [Előkészületek](#).
2. Csúsztassa a billentyűzet kábelét az alaplapon lévő csatlakozóba, és nyomja le a csatlakozóreteszt a kábel rögzítéséhez.
3. Csúsztassa a billentyűzeten található fűleket a csuklótámaszon található nyílásokba, majd illessze a billentyűzetet a helyére.
4. A billentyűzet széleit óvatosan lefelé nyomva csúsztassa felfelé, hogy a billentyűzetet a kéztámaszon található fűlek alá rögzítse.
5. Csukja le a kijelzőt és fordítsa a számítógépet a hátoldalával felfele.
6. Helyezze vissza az akkumulátort (lásd: [Az elem cseréje](#)).

[Vissza a Tartalomjegyzék oldalra](#)

[Vissza a Tartalomjegyzék oldalra](#)

Memóriamodul(ok)

Dell™ Inspiron™ N5110 szervizelési kézikönyv

- [A memóriamodul\(ok\) eltávolítása](#)
- [A memóriamodul\(ok\) visszahelyezése](#)

⚠ VIGYÁZAT! A számítógép belsejében végzett munka előtt olvassa el figyelmesen a számítógéphez mellékelte biztonsági tudnivalókat. További biztonsági útmutatásokat a dell.com/regulatory_compliance címen elérhető Megfelelőségi honlapon találhat.

⚠ FIGYELMEZTETÉS! A számítógépen csak hivatalos szakember végezhet javításokat. A Dell által nem jóváhagyott szerviztevékenységre a garanciavállalás nem vonatkozik.

⚠ FIGYELMEZTETÉS! Az elektrosztatikus kisülés elkerülése érdekében földelje magát csuklóra erősíthető földelőkábelrel, vagy úgy, hogy rendszeresen festetlen fémfelülethez ér (például a számítógép csatlakozóihoz).

⚠ FIGYELMEZTETÉS! Az alaplapp sérülésének elkerülése érdekében vegye ki a főakkumulátort (lásd: [Az akkumulátor eltávolítása](#)), mielőtt dolgozni kezd a számítógép belsejében.

A számítógép memóriájának bővítése érdekében további memóriamodulokat csatlakoztathat az alaplpra. A számítógép által támogatott memóriatípusról lásd a „Műszaki adatok” részt a *Telepítési* útmutatóban.

📌 MEGJEGYZÉS: A Delltől vásárolt memóriamodulokra a számítógépre vonatkozó garancia érvényes.

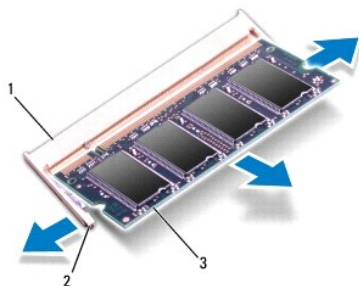
Számítógépében két felhasználó által hozzáférhető SODIMM aljzat van, DIMM A és DIMM B, ezekhez a számítógép aljáról lehet hozzáférni.

A memóriamodul(ok) eltávolítása

1. Kövesse a következő fejezetben olvasható utasításokat: [Előkészületek](#).
2. Távolítsa el az akkumulátort (lásd: [Az akkumulátor eltávolítása](#)).
3. Távolítsa el a modul burkolatát (lásd: [A modul burkolatának eltávolítása](#)).

⚠ FIGYELMEZTETÉS! A memóriamodul csatlakozójának sérülését megelőzendő, ne használjon szerszámot a memóriamodul rögzítőkapcsainak szétfeszítésére.

4. Ujjbeggyel óvatosan húzza szét a rögzítőkapcsokat a memóriamodul-foglalat mindkét végén, amíg a memóriamodul ki nem ugrik.
5. Vegye ki a memóriamodult a memóriamodul-foglalattól.



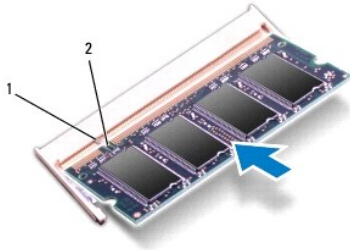
1	memóriamodul-foglalat	2	rögzítőkapcsok (2 db)
3	memóriamodul		

A memóriamodul(ok) visszahelyezése

△ **FIGYELMEZTETÉS!** Ha a memóriamodulokat két csatlakozóba kell beszerelni, előbb a „DIMM A” jelölésű csatlakozóba szerelje be a memóriamodult, és csak ez után a „DIMM B” jelölésűbe.

1. Kövesse a következő fejezetben olvasható utasításokat: [Előkészületek](#).
2. Igazítsa a memóriamodulon lévő bemetszést a memóriamodul-foglalat füléhez.
3. Csúsztassa a memóriamodult határozottan a bővítőhelybe 45 fokos szögben, és nyomja le, amíg az a helyére kattan. Ha nem hall kattanást, vegye ki a memóriamodult, és tegye be újra.

🔍 **MEGJEGYZÉS:** Ha a memóriamodul nincs megfelelően a helyén, előfordulhat, hogy a számítógép nem indul el.



1	fül	2	bemetszés
---	-----	---	-----------

4. Helyezze vissza a modul burkolatát (lásd: [A modul burkolatának visszahelyezése](#)).
5. Cserélje ki az akkumulátort (lásd [Az elem cseréje](#)), vagy csatlakoztasson váltakozó áramú adaptert a számítógépéhez és egy elektromos csatlakozóaljzathoz.

△ **FIGYELMEZTETÉS!** Mielőtt bekapcsolná a számítógépet, helyezzen vissza minden csavart, és győződjön meg arról, hogy nem maradt felhasználatlan csavar a számítógép belsejében. A számítógép belsejében maradt, vissza nem helyezett csavarok károsíthatják a számítógépet.

6. Kapcsolja be a számítógépet.

Indításkor a számítógép érzékeli a memóriamodul(oka)t, és automatikusan frissíti a rendszer-beállítási információkat.

Ha ellenőrizni szeretné a telepített memória mennyiségét:

Kattintson a következőkre Start  → Vezérlőpult → Rendszer és biztonság → Rendszer.

[Vissza a Tartalomjegyzék oldalra](#)

[Vissza a Tartalomjegyzék oldalra](#)

Vezeték nélküli Mini-Card eszköz(ök)

Dell™ Inspiron™ N5110 szervizelési kézikönyv

- [A Mini-Card kártyák eltávolítása](#)
- [A Mini-Card kártyák visszahelyezése](#)

⚠ VIGYÁZAT! A számítógép belsejében végzett munka előtt olvassa el figyelmesen a számítógéphez mellékelt biztonsági tudnivalókat. További biztonsági útmutatásokat az előírásoknak való megfelelést igazoló www.dell.com/regulatory_compliance címen találhat.

⚠ FIGYELMEZTETÉS! A számítógépen csak hivatalos szakember végezhet javításokat. A Dell által nem jóváhagyott szerviztevékenységre a garanciavállalás nem vonatkozik.

⚠ FIGYELMEZTETÉS! Az elektrosztatikus kisülés elkerülése érdekében földelje magát csuklóra erősíthető földelőkábelrel, vagy úgy, hogy rendszeresen festetlen fémfelülethez ér (például a számítógép csatlakozóihoz).

⚠ FIGYELMEZTETÉS! Az alaplap sérülésének elkerülése érdekében vegye ki a főakkumulátort (lásd: [Az akkumulátor eltávolítása](#)), mielőtt dolgozni kezd a számítógép belsejében.

🔧 MEGJEGYZÉS: A Dell nem vállal kompatibilitási garanciát, és nem biztosít támogatást az általa nem forgalmazott Mini-Card kártyákhoz.

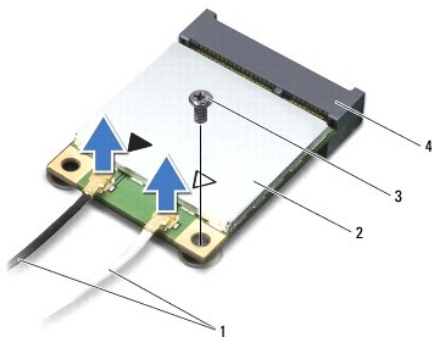
Amennyiben számítógépéhez vezeték nélküli Mini-Card kártyát is rendelt, az már be van szerelve.

Az ön számítógépén található egy teljes méretű Mini-Card bővítőhely vezeték nélküli nagyterjedésű hálózati (WWAN) kártyához, és egy fél méretű Mini-Card bővítőhely a Worldwide Interoperability for Microwave Access (WiMax/WLAN) hálózathoz.

🔧 MEGJEGYZÉS: A számítógép eladási konfigurációjától függően lehetséges, hogy a Mini-Card kártyahely nem tartalmaz kártyát.

A Mini-Card kártyák eltávolítása

1. Kövesse a következő fejezetben olvasható utasításokat: [Előkészületek](#).
2. Távolítsa el az akkumulátort (lásd: [Az akkumulátor eltávolítása](#)).
3. Ha a WiMax/WWAN Mini-Card kártyát távolítja el:
 - a. Távolítsa el a modul burkolatát (lásd: [A modul burkolatának eltávolítása](#)).
 - b. Húzza le az antennakábeleket a Mini-Card kártyáról.
 - c. Távolítsa el a csavart, amely a Mini-Card kártyát az alaplaphoz rögzíti.
 - d. Emelje ki a Mini-Card kártyát az alaplapi csatlakozóból.
4. Ha a WLAN Mini-Card kártyát távolítja el:
 - a. Kövesse a [Lépés 3 - Lépés 9](#) utasításait (lásd: [A csuklótámasz szerkezet eltávolítása](#)).
 - b. Húzza le az antennakábeleket a Mini-Card kártyáról.
 - c. Távolítsa el a csavart, amely a Mini-Card kártyát az alaplaphoz rögzíti.
 - d. Emelje ki a Mini-Card kártyát az alaplapi csatlakozóból.



1	antennakábelek (2 db)	2	Mini-Card
3	csavar	4	alaplapi csatlakozó

FIGYELMEZTETÉS! A számítógépből kivett Mini-Card kártyát antisztatikus csomagolásban tárolja. Bővebb információért olvassa el a számítógépéhez adott biztonsági tájékoztató „Védelem az elektromos kisülés ellen” című részét.

A Mini-Card kártyák visszahelyezése

- Kövesse a következő fejezetben olvasható utasításokat: [Előkészületek](#).
- Vegye ki az új Mini-Card kártyát a csomagolásából.

FIGYELMEZTETÉS! Határozott és egyenletes nyomással csúsztassa a helyére a kártyát. Túlzott erő alkalmazása a csatlakozó sérülését okozhatja.

FIGYELMEZTETÉS! A csatlakozóknak kulcsa van, hogy biztosítsák a helyes szerelést. Ha ellenállást érez, ellenőrizze a csatlakozókat a kártyán és az alaplapon, majd igazítsa be újra a kártyát.

FIGYELMEZTETÉS! A Mini-Card kártya sérülését elkerülendő ne helyezzen kábelt a kártya alá.

- A Mini-Card csatlakozót 45-fokos szögben helyezze az alaplapi csatlakozóba.
- A Mini-Card másik végét nyomja le az alaplapon található nyílásba, és helyezze vissza a Mini-Card kártyát az alaplaphoz rögzítő csavart.
- Csatlakoztassa a megfelelő antennakábeleket a telepítendő Mini-Card kártyához. A következő táblázat a számítógép által támogatott Mini-Card kártyák antennakábelének színkódját tartalmazza.

A Mini-Card csatlakozói	Az antennakábel színkódja
WLAN (2 antennakábel)	
Fő WLAN (fehér háromszög)	fehér
Segéd WLAN (fekete háromszög)	fekete
WiMax/WWAN (2 antennakábel)	
Fő WiMaX/WWAN (fehér háromszög)	fehér sötét csíkkal
Segéd WiMaX/WWAN (fekete háromszög)	fekete sötét csíkkal

- Ha a WiMax/WWAN Mini-Card kártyát helyezi vissza:

Helyezze vissza a modul burkolatát (lásd: [A Mini-Card kártyák visszahelyezése](#)).
- Ha a WLAN Mini-Card kártyát helyezi vissza:

Kövesse a [Lépés 4](#) - [Lépés 8](#) utasításait (lásd: [A csuklótámasz szerkezet beszerelése](#)).
- Helyezze vissza az akkumulátort (lásd: [Az elem cseréje](#)).

FIGYELMEZTETÉS! Mielőtt bekapcsolná a számítógépet, helyezzen vissza minden csavart, és győződjön meg arról, hogy nem maradt felhasználatlan csavar a számítógép belsejében. A számítógép belsejében maradt, vissza nem helyezett csavarok károsíthatják a számítógépet.

- Szükség szerint telepítse a számítógépéhez való illesztőprogramokat és segédprogramokat.

MEGJEGYZÉS: Ha nem a Delltől származó kommunikációs kártyát telepít, akkor telepítenie kell a megfelelő illesztőprogramokat és segédprogramokat is.

[Vissza a Tartalomjegyzék oldalra](#)

[Vissza a Tartalomjegyzék oldalra](#)

A modul burkolata

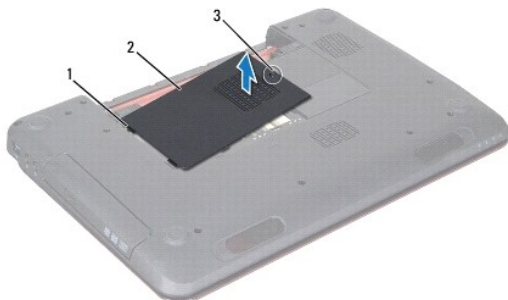
Dell™ Inspiron™ N5110 szervizelési kézikönyv

- [A modul burkolatának eltávolítása](#)
- [A modul burkolatának visszahelyezése](#)

- ⚠ VIGYÁZAT!** A számítógép belsejében végzett munka előtt olvassa el figyelmesen a számítógéphez mellékelt biztonsági tudnivalókat. További biztonsági útmutatásokat a dell.com/regulatory_compliance címen elérhető Megfelelőségi honlapon találhat.
- ⚠ FIGYELMEZTETÉS!** A számítógépen csak hivatalos szakember végezhet javításokat. A Dell™ engedélye nélkül végzett szerviztevékenységből adódó károokra nem vonatkozik a garanciavállalás.
- ⚠ FIGYELMEZTETÉS!** Az elektrosztatikus kisülés elkerülése érdekében földelje magát csuklóra erősíthető földelőkábelrel, vagy úgy, hogy rendszeresen festetlen fémfelülethez ér (például a számítógép csatlakozóihoz).
- ⚠ FIGYELMEZTETÉS!** Az alaplapp sérülésének elkerülése érdekében vegye ki a főakkumulátort (lásd: [Az akkumulátor eltávolítása](#)), mielőtt dolgozni kezd a számítógép belsejében.

A modul burkolatának eltávolítása

1. Kövesse a következő fejezetben olvasható utasításokat: [Előkészületek](#).
2. Távolítsa el az akkumulátort (lásd: [Az akkumulátor eltávolítása](#)).
3. Lazítsa meg a rögzítőcsavart, amely a modul burkolatát a számítógép alap burkolatához rögzíti.
4. Ujjbeggyel szabadítsa ki a modul burkolat füleit a nyílásokból a számítógép alján.
5. Emelje le a modul burkolatát a számítógép aljáról.



1	fülek	2	modul burkolat
3	rögzítőcsavar		

A modul burkolatának visszahelyezése

- ⚠ FIGYELMEZTETÉS!** A számítógép sérülésének elkerülése érdekében, csak az ehhez a Dell modellhez tervezett akkumulátort használjon.
1. Kövesse a következő fejezetben olvasható utasításokat: [Előkészületek](#).
 2. Igazítsa a modul fedelének füleit a számítógép alján található nyílásokba, és óvatosan pattintsa a helyére.
 3. Szorítsa meg a rögzítőcsavart, amely a modul burkolatát a számítógép aljához rögzíti.
 4. Helyezze vissza az akkumulátort (lásd: [Az elem cseréje](#)).

[Vissza a Tartalomjegyzék oldalra](#)

[Vissza a Tartalomjegyzék oldalra](#)

Optikai meghajtó

Dell™ Inspiron™ N5110 szervizelési kézikönyv

- [Az optikai meghajtó eltávolítása](#)
- [Az optikai meghajtó visszahelyezése](#)

⚠ VIGYÁZAT! A számítógép belsejében végzett munka előtt olvassa el figyelmesen a számítógéphez mellékelte biztonsági tudnivalókat. További biztonsági útmutatásokat a dell.com/regulatory_compliance címen elérhető Megfelelőségi honlapon találhat.

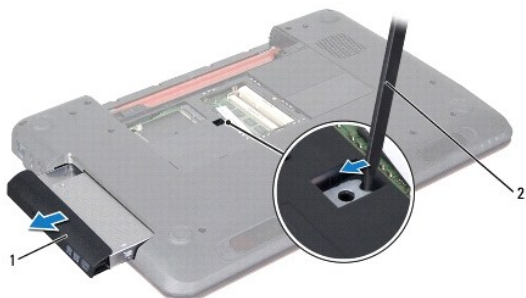
⚠ FIGYELMEZTETÉS! A számítógépen csak hivatalos szakember végezhet javításokat. A Dell által nem jóváhagyott szerviztevékenységre a garanciavállalás nem vonatkozik.

⚠ FIGYELMEZTETÉS! Az elektrosztatikus kisülés elkerülése érdekében földelje magát csuklóra erősíthető földelőkábelrel, vagy úgy, hogy rendszeresen festetlen fémfelülethez ér (például a számítógép csatlakozóihoz).

⚠ FIGYELMEZTETÉS! Az alaplapp sérülésének elkerülése érdekében vegye ki a főakkumulátort (lásd: [Az akkumulátor eltávolítása](#)), mielőtt dolgozni kezd a számítógép belsejében.

Az optikai meghajtó eltávolítása

1. Kövesse a következő fejezetben olvasható utasításokat: [Előkészületek](#).
2. Távolítsa el az akkumulátort (lásd: [Az akkumulátor eltávolítása](#)).
3. Távolítsa el a modul burkolatát (lásd: [A modul burkolatának eltávolítása](#)).
4. Műanyag vonalzóval tolja meg az optikai meghajtó keretét, és csúsztassa ki az optikai meghajtó szerelvényt.
5. Csúsztassa ki az optikai meghajtó szerelvényt a meghajtórekeszből.



1 optikai meghajtó szerelvény	2 műanyag vonalzó
-------------------------------	-------------------

Az optikai meghajtó visszahelyezése

1. Kövesse a következő fejezetben olvasható utasításokat: [Előkészületek](#).
2. Csúsztassa az optikai meghajtót a meghajtórekeszbe, amíg teljesen a helyére nem kerül.
3. Helyezze vissza a modul burkolatát (lásd: [A modul burkolatának visszahelyezése](#)).
4. Helyezze vissza az akkumulátort (lásd: [Az elem cseréje](#)).

⚠ FIGYELMEZTETÉS! Mielőtt bekapcsolná a számítógépet, helyezzen vissza minden csavart, és győződjön meg arról, hogy nem maradt felhasználatlan csavar a számítógép belsejében. A számítógép belsejében maradt, vissza nem helyezett csavarok károsíthatják a számítógépet.

[Vissza a Tartalomjegyzék oldalra](#)

[Vissza a Tartalomjegyzék oldalra](#)

Csuklótámasz szerkezet

Dell™ Inspiron™ N5110 szervizelési kézikönyv

- [A csuklótámasz szerkezet eltávolítása](#)
- [A csuklótámasz szerkezet beszerelése](#)

⚠ VIGYÁZAT! A számítógép belsejében végzett munka előtt olvassa el figyelmesen a számítógéphez mellékelt biztonsági tudnivalókat. További biztonsági útmutatásokat a dell.com/regulatory_compliance címen elérhető Megfelelőségi honlapon találhat.

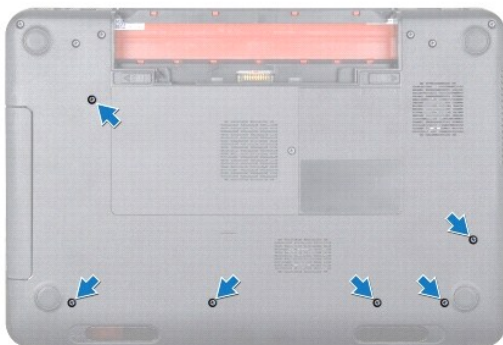
⚠ FIGYELMEZTETÉS! A számítógépen csak hivatalos szakember végezhet javításokat. A Dell által nem jóváhagyott szerviztevékenységre a garanciavállalás nem vonatkozik.

⚠ FIGYELMEZTETÉS! Az elektrosztatikus kisülés elkerülése érdekében földelje magát csuklóra erősíthető földelőkábelrel, vagy úgy, hogy rendszeresen festetlen fémfelülethez ér (például a számítógép csatlakozóihoz).

⚠ FIGYELMEZTETÉS! Az alaplapp sérülésének elkerülése érdekében vegye ki a főakkumulátort (lásd: [Az akkumulátor eltávolítása](#)), mielőtt dolgozni kezd a számítógép belsejében.

A csuklótámasz szerkezet eltávolítása

1. Kövesse a következő fejezetben olvasható utasításokat: [Előkészületek](#).
2. Távolítsa el az akkumulátort (lásd: [Az akkumulátor eltávolítása](#)).
3. Távolítsa el a csuklótámaszt a számítógép aljához rögzítő hat csavart.



4. Fordítsa fel a számítógépet, és nyissa ki a megjelenítőt, amennyire csak lehetséges.
5. Távolítsa el a billentyűzetet (lásd [A billentyűzet eltávolítása](#)).
6. Távolítsa el a négy csavart a csuklótámasz-szerelvényről.

⚠ FIGYELMEZTETÉS! A csatlakozók sérülésének elkerülése érdekében húzza rájuk a műanyag fület.

7. Csatlakoztassa le csatlakozóikról az alaplapon a bekapcsológomb kártya kábelét, az érintőpad kábelét és a gyorsgomb-panel kábelét.



1	bekapcsológomb kártya kábelének csatlakozója	2	érintőpad kábele
3	csavarok (4 db)	4	gyorsgomb-panel kábele

⚠ FIGYELMEZTETÉS! Óvatosan távolítsa el a kéztámaszt a számítógép aljáról, hogy elkerülje annak sérülését.

8. Egy műanyag vonalzó segítségével emelje ki a csuklótámasz szerkezetet a hátoldal mentén, majd húzza ki azt a számítógépházból.
9. A csuklótámasz szerkezetet emelje ki a számítógépházból.



1	műanyag vonalzó	2	csuklótámasz szerkezet
---	-----------------	---	------------------------

A csuklótámasz szerkezet beszerelése

1. Kövesse a következő fejezetben olvasható utasításokat: [Előkészületek](#).
2. Igazítsa a csuklótámasz füleit a felső burkolaton található nyílásokba, és óvatosan pattintsa a csuklótámaszt a helyére.

3. Csúsztassa be csatlakozókba az alaplapon az érintőpad kábelét, a bekapcsológomb-kártya kábelét és a gyorsgomb-panel kábelét, majd nyomja le a csatlakozórögzítőt, és rögzítse a kábeleket.
4. Helyezze vissza a négy csavart a csuklótámasz-szerelvénybe.
5. Helyezze vissza a billentyűzetet (lásd: [A billentyűzet visszahelyezése](#)).
6. Csukja le a kijelzőt és fordítsa a számítógépet a hátoldalával felfele.
7. Helyezze vissza a csuklótámaszt a számítógép aljához rögzítő hat csavart.
8. Helyezze vissza az akkumulátort (lásd: [Az elem cseréje](#)).

△ FIGYELMEZTETÉS! Mielőtt bekapcsolná a számítógépet, helyezzen vissza minden csavart, és győződjön meg arról, hogy nem maradt felhasználatlan csavar a számítógép belsejében. A számítógép belsejében maradt, vissza nem helyezett csavarok károsíthatják a számítógépet.

[Vissza a Tartalomjegyzék oldalra](#)

[Vissza a Tartalomjegyzék oldalra](#)

Processzormodul

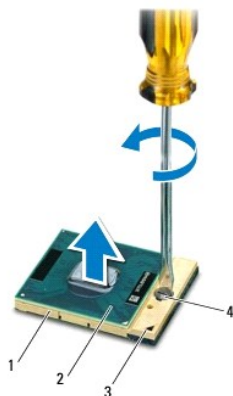
Dell™ Inspiron™ N5110 szervizelési kézikönyv

- [A processzormodul eltávolítása](#)
- [A processzormodul visszahelyezése](#)

- ⚠ VIGYÁZAT!** A számítógép belsejében végzett munka előtt olvassa el figyelmesen a számítógéphez mellékelt biztonsági tudnivalókat. További biztonsági útmutatásokat a dell.com/regulatory_compliance címen elérhető [Megfelelőségi honlapon](#) találhat.
- ⚠ FIGYELMEZTETÉS!** A számítógépen csak hivatalos szakember végezhet javításokat. A Dell által nem jóváhagyott szerviztevékenységre a garanciavállalás nem vonatkozik.
- ⚠ FIGYELMEZTETÉS!** Az elektrosztatikus kisülés elkerülése érdekében földelje magát csuklóra erősíthető földelőkábelrel, vagy úgy, hogy rendszeresen festetlen fémfelülethez ér (például a számítógép csatlakozóihoz).
- ⚠ FIGYELMEZTETÉS!** Az alaplapp sérülésének elkerülése érdekében vegye ki a főakkumulátort (lásd: [Az akkumulátor eltávolítása](#)), mielőtt dolgozni kezd a számítógép belsejében.
- ⚠ FIGYELMEZTETÉS!** Az alkatrészeket és kártyákat a szélükénél fogja, és ne érintse meg az érintkezőket.

A processzormodul eltávolítása


1. Kövesse a következő fejezetben olvasható utasításokat: [Előkészületek](#).
 2. Kövesse a [Lépés 2 - Lépés 15](#) utasításait (lásd: [Az alaplapp eltávolítása](#)).
 3. A ZIF-foglalat meglazításához használjon kisméretű lapos csavarhúzó, és fordítsa a ZIF-foglalat zárócsavarját balra, ameddig lehet.
- ⚠ FIGYELMEZTETÉS!** Annak érdekében, hogy maximális hűtést biztosíthasson a processzornak, ne érintse meg a processzorhűtő egység hőátadó felületét. Az emberi bőr által termelt olajok csökkenthetik a hőátadó képességet.
- ⚠ FIGYELMEZTETÉS!** A processzormodult egyenesen felfelé húzva távolítsa el. Legyen óvatos, nehogy elhajlítsa a processzormodul érintkezőit.
4. Emelje ki a processzormodult a ZIF-foglalatból.




1	ZIF-foglalat	2	processzormodul
3	1-es érintkezősarok	4	a ZIF-foglalat zárócsavarja

A processzormodul visszahelyezése

1. Kövesse a következő fejezetben olvasható utasításokat: [Előkészületek](#).

 **MEGJEGYZÉS:** Ha új processzort telepít, akkor vagy új hűtőt kap, amely tartalmazza a hűtőpadot, vagy pedig egy új hűtőpadot a helyes telepítést bemutató dokumentációval együtt.

2. Állítsa a processzormodul 1-es sarkát egy vonalba a ZIF-foglalat 1-es sarkával, majd helyezze be a processzort.

 **MEGJEGYZÉS:** A processzor 1-es érintkezősarkán található egy háromszög, amely egyezik a ZIF-foglalat 1-es érintkezősarkán található háromszöggel.

A processzor megfelelően behelyezésekor annak mind a négy sarka egy magasságban van. Ha egy vagy több sarok magasabban áll, mint a többi, a modult nem megfelelően helyezték be.

 **FIGYELMEZTETÉS!** A processzor károsodásának elkerülése érdekében a büttykös csavar elforgatásakor tartsa a csavarhúzó a processzorra merőlegesen.

3. A processzormodul alaplapra rögzítéséhez húzza meg a ZIF-foglalatot a csavar jobbra forgatásával.

4. Kövesse a [Lépés 3](#) - [Lépés 16](#) utasításait (lásd: [Az alaplap visszahelyezése](#)).

 **FIGYELMEZTETÉS!** Mielőtt bekapcsolná a számítógépet, helyezzen vissza minden csavart, és győződjön meg arról, hogy nem maradt felhasználatlan csavar a számítógép belsejében. A számítógép belsejében maradt, vissza nem helyezett csavarok károsíthatják a számítógépet.

[Vissza a Tartalomjegyzék oldalra](#)

[Vissza a Tartalomjegyzék oldalra](#)

Hangszórók

Dell™ Inspiron™ N5110 szervizelési kézikönyv

- [A hangszórók kiszérése](#)
- [A hangszórók visszahelyezése](#)

⚠ VIGYÁZAT! A számítógép belsejében végzett munka előtt olvassa el figyelmesen a számítógéphez mellékelt biztonsági tudnivalókat. További biztonsági útmutatásokat az előírásoknak való megfelelést igazoló www.dell.com/regulatory_compliance címen találhat.

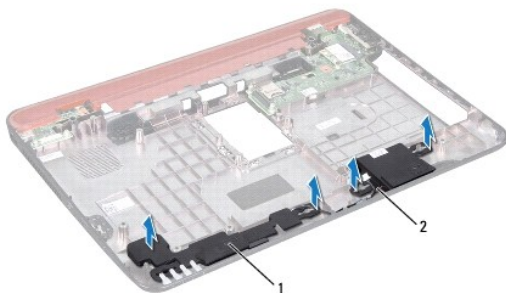
⚠ FIGYELMEZTETÉS! Az elektrosztatikus kisülés elkerülése érdekében földelje magát csuklóra erősíthető földelőkábelrel, vagy úgy, hogy rendszeresen festetlen fémfelülethez ér (például a számítógép csatlakozóihoz).

⚠ FIGYELMEZTETÉS! A számítógépen csak hivatalos szakember végezhet javításokat. A Dell által nem jóváhagyott szerviztevékenységre a garanciavállalás nem vonatkozik.

⚠ FIGYELMEZTETÉS! Az alaplap sérülésének elkerülése érdekében vegye ki a főakkumulátort (lásd: [Az akkumulátor eltávolítása](#)), mielőtt dolgozni kezd a számítógép belsejében.

A hangszórók kiszérése

1. Kövesse a következő fejezetben olvasható utasításokat: [Előkészületek](#).
2. Kövesse a [Lépés 5 - Lépés 14](#) utasításait (lásd: [Az alaplap eltávolítása](#)).
3. Jegyezze fel a hangszórók kábelének útvonalát, és emelje ki a hangszórókat a kábelrel együtt a számítógép aljából.



1 hangszórók (2) 2 hangszórókábel

A hangszórók visszahelyezése

1. Kövesse a következő fejezetben olvasható utasításokat: [Előkészületek](#).
2. Helyezze a hangszórókat a számítógépházra, és vezesse át a hangszórók kábeleit a kábelvezetőkön.
3. Kövesse a [Lépés 2 - Lépés 17](#) utasításait (lásd: [Az alaplap visszahelyezése](#)).

⚠ FIGYELMEZTETÉS! Mielőtt bekapcsolná a számítógépet, helyezzen vissza minden csavart, és győződjön meg arról, hogy nem maradt felhasználatlan csavar a számítógép belsejében. A számítógép belsejében maradt, vissza nem helyezett csavarok károsíthatják a számítógépet.

[Vissza a Tartalomjegyzék oldalra](#)

[Vissza a Tartalomjegyzék oldalra](#)

Alaplap

Dell™ Inspiron™ N5110 szervizelési kézikönyv

- [Az alaplap eltávolítása](#)
- [Az alaplap visszahelyezése](#)
- [A szervizcímke megadása a BIOS-ban](#)

⚠ VIGYÁZAT! A számítógép belsejében végzett munka előtt olvassa el figyelmesen a számítógéphez mellékelt biztonsági tudnivalókat. További biztonsági útmutatásokat a dell.com/regulatory_compliance címen elérhető Megfelelőségi honlapon találhat.

⚠ FIGYELMEZTETÉS! A számítógépen csak hivatalos szakember végezhet javításokat. A Dell által nem jóváhagyott szerviztevékenységre a garanciavállalás nem vonatkozik.

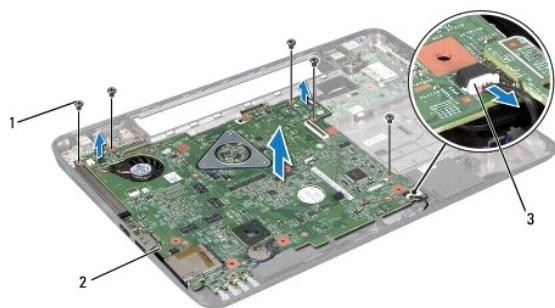
⚠ FIGYELMEZTETÉS! Az elektrosztatikus kisülés elkerülése érdekében földelje magát csuklóra erősíthető földelőkábelrel, vagy úgy, hogy rendszeresen festetlen fémfelülethez ér (például a számítógép csatlakozóihoz).

⚠ FIGYELMEZTETÉS! Az alaplap sérülésének elkerülése érdekében vegye ki a főakkumulátort (lásd: [Az akkumulátor eltávolítása](#)), mielőtt dolgozni kezd a számítógép belsejében.

⚠ FIGYELMEZTETÉS! Az alkatrészeket és kártyákat a szélüknél fogja, és ne érintse meg az érintkezőket.

Az alaplap eltávolítása

1. Kövesse a következő fejezetben olvasható utasításokat: [Előkészületek](#).
2. Nyomja be és vegye ki az 8 az 1-ben memóriakártya-olvasóban lévő kártyákat.
3. Távolítsa el az akkumulátort (lásd: [Az akkumulátor eltávolítása](#)).
4. Távolítsa el a modul burkolatát (lásd: [A modul burkolatának eltávolítása](#)).
5. Kövesse a(z) [Lépés 4](#) és a(z) [Lépés 5](#) közötti utasításokat itt: [Az optikai meghajtó eltávolítása](#).
6. Távolítsa el a memóriamodul(oka)t (lásd: [A memóriamodul\(ok\) eltávolítása](#)).
7. Kövesse a [Lépés 3](#) - [Lépés 9](#) utasításait (lásd: [A csuklótámasz szerkezet eltávolítása](#)).
8. Távolítsa el a kijelzőegységet (lásd: [A kijelző kiszérése](#)).
9. Távolítsa el az oldallapot (lásd: [Oldallap eltávolítása](#)).
10. Válassza le a hangszóró kábelét az alaplap csatlakozójától.
11. Távolítsa el az alaplapot a számítógép aljához rögzítő öt csavart.



1 csavarok (5 db)	2 alaplap
3 hangszórókábel-csatlakozó	


- Emelje meg az alaplapon szerelvényt a rajta lévő csatlakozó I/O kártyán lévő csatlakozóról való leválasztásához.
 - Fordítsa az alaplapon szerelvényt fejjel lefelé.
 - Kövesse a(z) [Lépés 3](#) és a(z) [Lépés 5](#) közötti utasításokat itt: [A merevlemez kiszérése](#).
 - Szerelje ki a hűtőegységet (lásd: [A hűtőegység eltávolítása](#)).
 - Távolítsa el a processzormodult (lásd: [A processzormodul eltávolítása](#)).
-

Az alaplapon visszahelyezése

- Kövesse a következő fejezetben olvasható utasításokat: [Előkészületek](#).
- Helyezze vissza a processzormodult (lásd: [A processzormodul visszahelyezése](#)).
- Helyezze vissza a hűtőegységet (lásd: [A hűtőegység visszahelyezése](#)).
- Kövesse a [Lépés 5](#) - [Lépés 7](#) utasításait (lásd: [A merevlemez beszerelése](#)).
- Fordítsa az alaplapon szerelvényt fejjel lefelé.
- Csúsztassa az alaplapon található csatlakozókat a számítógép alapján található nyílásokba.
- Óvatosan nyomja az alaplapon a rajta lévő csatlakozó I/O kártyán lévő csatlakozóhoz való csatlakoztatásához.
- Tegye vissza az alaplapon a számítógép aljához rögzítő öt csavart.
- Csatlakoztassa a hangszóró kábelét az alaplapi csatlakozóhoz.
- Helyezze vissza az oldallapot (lásd: [A sarokfedőlap visszahelyezése](#)).
- Helyezze vissza a kijelzőegységet (lásd: [A képernyő szerelvény visszahelyezése](#)).
- Kövesse a [Lépés 2](#) - [Lépés 7](#) utasításait (lásd: [A csuklótámasz szerkezet beszerelése](#)).
- Helyezze vissza a memóriamodult (lásd: [A memóriamodul\(ok\) visszahelyezése](#)).
- Helyezze vissza a modul burkolatát (lásd: [A modul burkolatának visszahelyezése](#)).
- Helyezze vissza az akkumulátort (lásd: [Az elem cseréje](#)).
- Helyezze vissza az eltávolított kártyákat vagy üres kártyákat a 8 az 1-ben memóriakártya-olvasóba.

 **FIGYELMEZTETÉS!** Mielőtt bekapcsolná a számítógépet, helyezzen vissza minden csavart, és győződjön meg arról, hogy nem maradt felhasználatlan csavar a számítógép belsejében. A számítógép belsejében maradt, vissza nem helyezett csavarok károsíthatják a számítógépet.

- Kapcsolja be a számítógépet.

 **MEGJEGYZÉS:** Miután visszahelyezte az alaplapon, adja meg a szervizcímét az új alaplapon BIOS-ban.

- Adja meg a szervizcímét (lásd: [A szervizcímke megadása a BIOS-ban](#)).
-

A szervizcímke megadása a BIOS-ban

- Gondoskodjon róla, hogy a váltóáramú adapter be legyen dugva, és hogy a fő akkumulátor megfelelően legyen telepítve.
- Kapcsolja be a számítógépet.
- A rendszerbeállító segédprogramba lépéshez nyomja meg az <F2> billentyűt az indítási önteszt (POST) során.

4. Navigáljon a Security (Biztonság) lapra, és a **Set Service Tag** (Szervicímke beállítása) mezőben adja meg a szervicímket.

[Vissza a Tartalomjegyzék oldalra](#)

[Vissza a Tartalomjegyzék oldalra](#)

Felső burkolat

Dell™ Inspiron™ N5110 szervizelési kézikönyv

- [A felső burkolat eltávolítása](#)
- [A felső burkolat visszahelyezése](#)

⚠ VIGYÁZAT! A számítógép belsejében végzett munka előtt olvassa el figyelmesen a számítógéphez mellékelte biztonsági tudnivalókat. További biztonsági útmutatásokat a dell.com/regulatory_compliance címen elérhető Megfelelőségi honlapon találhat.

⚠ FIGYELMEZTETÉS! A számítógépen csak hivatalos szakember végezhet javításokat. A Dell által nem jóváhagyott szerviztevékenységre a garanciavállalás nem vonatkozik.

⚠ FIGYELMEZTETÉS! Az elektrosztatikus kisülés elkerülése érdekében földelje magát csuklóra erősíthető földelőkábelrel, vagy úgy, hogy rendszeresen festetlen fémfelülethez ér (például a számítógép csatlakozóihoz).

⚠ FIGYELMEZTETÉS! Az alaplapp sérülésének elkerülése érdekében vegye ki a főakkumulátort (lásd: [Az akkumulátor eltávolítása](#)), mielőtt dolgozni kezd a számítógép belsejében.

A felső burkolat eltávolítása

1. Kövesse a következő fejezetben olvasható utasításokat: [Előkészületek](#).
2. Nyomja le és tartsa lenyomva a kioldógombot, amely a felső burkolatot a kijelző hátoldalához rögzíti.
3. Csúsztassa el, és emelje le a felső burkolatot.



1 felső burkolat 2 kioldógomb

A felső burkolat visszahelyezése

1. Kövesse a következő fejezetben olvasható utasításokat: [Előkészületek](#).

🔍 MEGJEGYZÉS: A felső burkolat visszahelyezésekor ellenőrizze, hogy a DELL logó a számítógép hátoldala fele nézzen.

2. Igazítsa a felső burkolatot a kijelző hátsó burkolatához.
3. Csúsztassa el a felső burkolatot, amíg a helyére nem kattann. Ellenőrizze, hogy a felső burkolat és a kijelző hátsó burkolata között ne legyenek rések.

⚠ FIGYELMEZTETÉS! Mielőtt bekapcsolná a számítógépet, helyezzen vissza minden csavart, és győződjön meg arról, hogy nem maradt felhasználatlan csavar a számítógép belsejében. A számítógép belsejében maradt, vissza nem helyezett csavarok károsíthatják a számítógépet.

[Vissza a Tartalomjegyzék oldalra](#)

